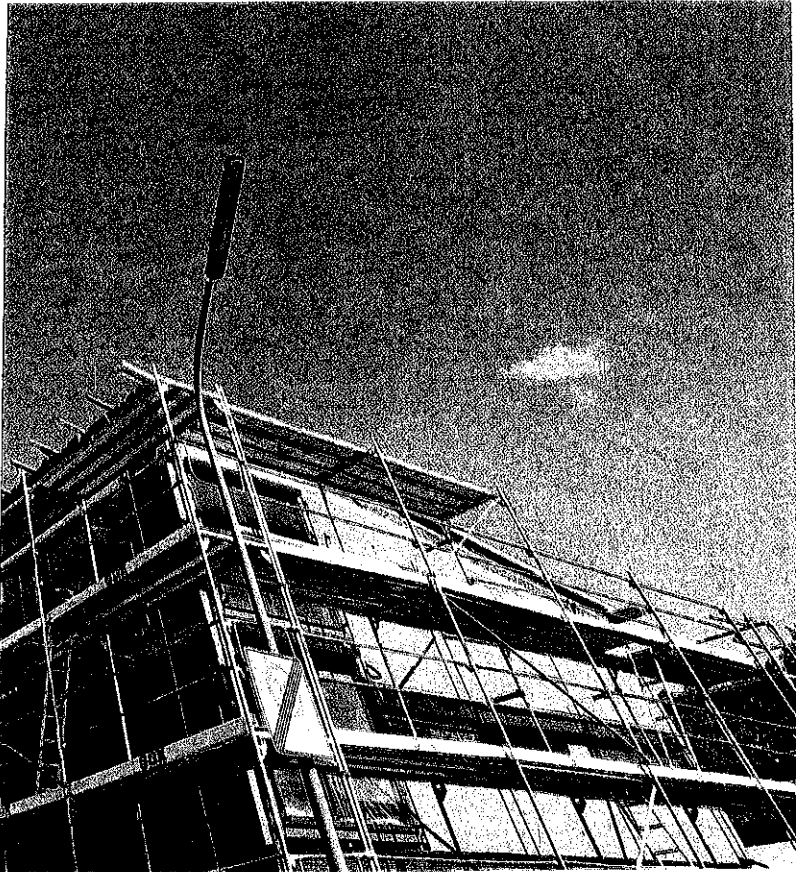


# stützen

steht kurz vor der Vollendung.  
n über die pädagogischen Ziele



Eröffnung:  
ro schon bezogen.

LLNEGGER



assenstufe eine, sowie zwei Jugendgrup-  
a. Im Grunde geht es um eine Erweite-

den und Nachbarn vermittelt. Inzwischen kommen aber sehr viele Eltern zu uns, weil es sich herumgesprochen hat: Wenn mein Kind bei den Johannitern unterkommt, kann es sich schulisch und als Persönlichkeit gut entwickeln. Für den Neubau sind wir jedenfalls bis auf zwei Plätze schon komplett belegt.

**Und wie sah die Suche nach Personal aus?**  
Das ist im Bereich Kinderkrippe und Kindergarten unsere große Sorge, wir finden kaum Erzieher, drei fehlen uns noch. Das ist ein echtes Drama. Für den Hortbereich sieht es dagegen gut aus.

**Welche Kosten kommen auf Eltern zu?**  
Im Hortbereich zehn bis 20 Euro monatlich, ein eher symbolischer Beitrag. Aber auch in Kinderkrippe und -garten werden Eltern finanziell unterstützt: Je nach Einkommen reichen ihre Beiträge von null bis 80 Euro, wobei die meisten Eltern sehr wenig bezahlen müssen. Wir arbeiten in der gesamten Einrichtung nach der Münchner Förderformel.

**Das Kinder- und Jugendhaus ist schon mehrmals für seine Arbeit ausgezeichnet worden. Planen die Johanniter nach diesem Vorbild weitere Einrichtungen?**

## OSTEN



### Straßenfest an der Kirche

**Engschalking** – Die evangelische Kirchengemeinde Immanuel-Nazareth feiert an diesem Sonntag, 3. Juli, ihr Sommerfest. Es beginnt um 10 Uhr mit einem Familiengottesdienst in der Immanuelkirche, Allensteiner Straße 7. Im Anschluss findet um die Kirche herum ein Straßenfest mit Livemusik statt. Für Kinder gibt es eine Spielstraße sowie eine Hüpfburg im Garten des Diakonievereins. Bei schlechtem Wetter findet das Fest im Gemeindesaal statt. Das Vorbereitungsteam freut sich über Kuchen- und Salatspenden. MJU

### Jugend-Sommerturnier

**Neuperlach** – Die Fußball-Juniorenabteilung des SVN München veranstaltet an diesem Samstag, 2., und Sonntag, 3. Juli, jeweils von 9 bis 18 Uhr ein Jugend-Sommerturnier im Sportpark an der Fritz-Erler-Straße 3. Mit 66 angemeldeten Mannschaften aus ganz Oberbayern ist es eines der größten Jugendturniere im Münchner Raum. Für Verpflegung ist gesorgt, der Eintritt frei. MJU

### „Mehr Platz zum Leben“

**Untergiesing** – Den Sitzmöbeln von Patricia Scherer kommt eine tragende Funktion zu – im wahren Sinne des Wortes: Die Künstlerin installiert ihre Motive als Stuhllehnen und inszeniert sie mit Licht. Menschen und Objekte in Bewegung haben scheinbar einen festen Platz, und doch sind sie jederzeit austauschbar. Mit dem Titel ihrer aktuellen Installation „Besetzt II – Kein Platz mehr fürs Leben“ greift Scherer nicht nur die Bürgerinitiative „Mehr Platz zum Leben“ auf, sondern möchte auch auf die Auseinandersetzungen mit der Gentrifizierung in Giesing hindeuten. Ihre Installation enthüllt die Künstlerin an diesem Samstag, 2. Juli, von 15 Uhr an am Kunstforum Hans-Mielich-Platz. Musikalische Begleitung gibt es von dem Musikkabarett „Isarschiffer“. MJU

### Flohmarkt in Ramersdorf